

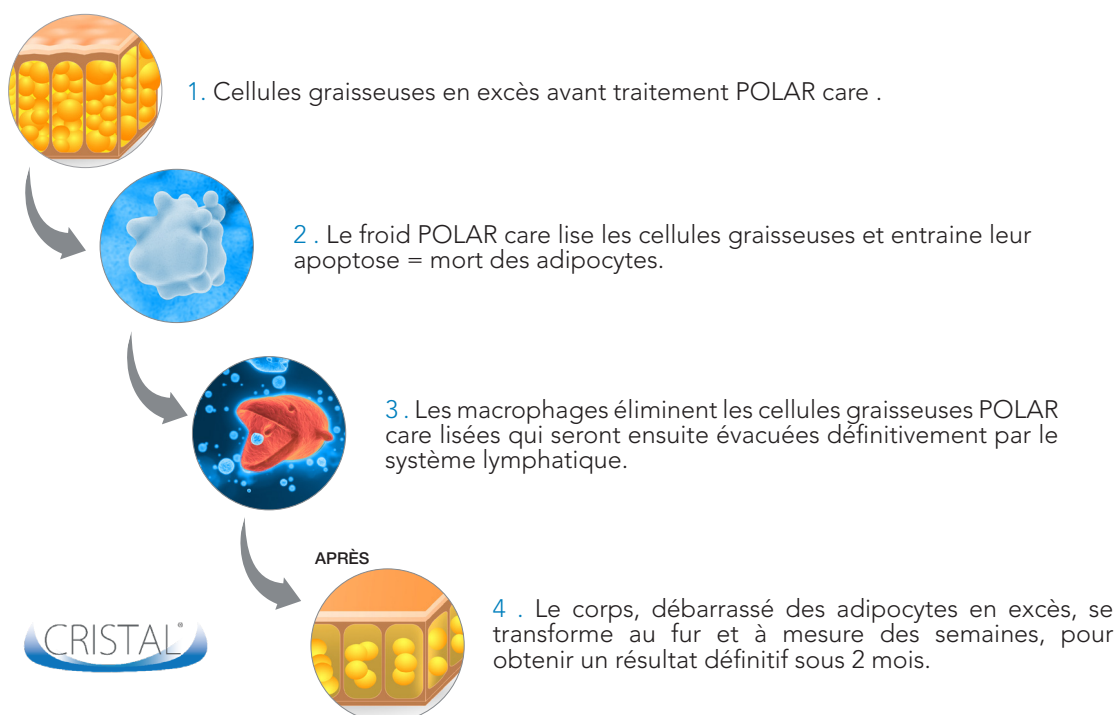
## 1. PRINCIPE D'ACTION DE LA CRYOLIPOLYSE

Le principe de la cryolipolyse est de refroidir de façon intense un amas graisseux localisé et d'y appliquer une forte pression par aspiration pour induire une ischémie, afin de modifier la configuration des adipocytes. Ce changement d'état cellulaire d'une température corporelle normale (37° C) à des températures négatives (jusqu'à -9 ° C), envoie un message chimique d'apoptose aux adipocytes. Le contenu lipidique en est libéré, les cellules mortes sont progressivement évacuées via le système lymphatique et le volume traité perd donc en densité cellulaire graisseuse.

Cette technique, qui garantit efficacité et sécurité, est non invasive et ne nécessite aucune anesthésie. Au bout de 8 semaines, le résultat est optimal et définitif. Polyvalente, POLAR care permet le traitement de nombreuses zones chez l'homme et la femme.

### Schéma du principe d'action :

AVANT



## 2. INDICATIONS

Pour un traitement de cryolipolyse efficace et sûr, il est primordial de poser une bonne indication lors d'une consultation pré-séance. Les critères d'une bonne indication pour un traitement de cryolipolyse POLAR care sont les suivants :

- Les patients doivent présenter un bon état de santé général et ne présenter aucune contre-indication à la cryolipolyse (Cf. Partie II 3. Contre-indications)
- Patient ayant un Indice de Masse Corporelle (IMC) inférieur ou égal à 30.
- Traitement localisé des amas graisseux dont l'épaisseur est supérieure ou égale à 2cm (Cf. Partie II 5.1 Mesure du pli graisseux à l'aide du caliper POLAR care )
- Zones indiquées : Ceinture abdominale, poignées d'amour, zone péri-ombilicale, bras, bas du dos, haut du dos, face interne des cuisses, zone pectorale, dessus du genou, culotte de cheval.

### 3. CONTRE-INDICATIONS

- Patients atteints de pathologies chroniques nécessitant un traitement
- Cryoglobulinémie ou paroxystique hémoglobinurie au froid
- Sensibilité connue au froid ou maladie de Raynaud
- Problèmes de circulation veineuse au niveau de la zone traitée
- Désordres neuropathiques ou diabète neuropathique
- Cancer
- États infectieux
- Femmes enceintes ou allaitantes
- Problèmes cardiaques
- Troubles de la coagulation
- Porteurs de pacemaker ou d'implants électroniques
- Utilisateurs de respirateur, stimulateur cardiaque ou tout autre équipement
- Personnes en cours d'utilisation d'un appareil ECG portable
- Patients souffrant de hernies au niveau de la zone à traiter
- Intervention chirurgicale récente sur la zone à traiter
- Cicatrices récentes sur la zone à traiter
- Blessure ouverte ou infectée
- Peau abîmée, maladies de la peau telles qu'un eczéma, dermatites ou éruptions cutanées sur la zone à traiter.

## 2. FICHE D'INFORMATION PATIENT SUR LA CRYOLIPOLYSE POLAR CARE

Ce traitement s'adresse aux patients ayant un excès de graisses localisé.

Cette procédure permet la POLAR care lisation des cellules graisseuses qui s'autodétruisent sous l'action du froid. La graisse POLAR care lisée va ensuite s'éliminer naturellement et définitivement au fil des semaines suivant la séance, pour laisser place à des courbes harmonieuses.

Cette technique novatrice qui garantit efficacité et sécurité, est non invasive et ne nécessite aucune anesthésie. Au bout de 8 semaines, le résultat est optimal et définitif.

La cryolipolyse médicale traite les excès de graisse localisés, elle convient donc parfaitement à des patients ayant des bourrelets récalcitrants mais sans un excès de poids généralisé.

Cette technique ne peut pas remplacer un régime dans le cas d'une surcharge graisseuse générale, mais peut cependant y être associée.

### LES MEILLEURES ZONES

Afin d'obtenir un résultat optimal, il est important de bien cibler la zone à traiter. Grâce à sa polyvalence, la cryolipolyse POLAR care permet de traiter de nombreuses zones chez la femme et l'homme :

- Ventre
- Poignées d'amour
- Culotte de cheval
- Cuisses
- Genoux
- Zone pectorale
- Bras

D'autres zones peuvent également être traitées chez l'homme et la femme.

### LA SÉANCE POLAR CARE

Le déroulement d'une séance de cryolipolyse médicale POLAR care se divise en cinq étapes :

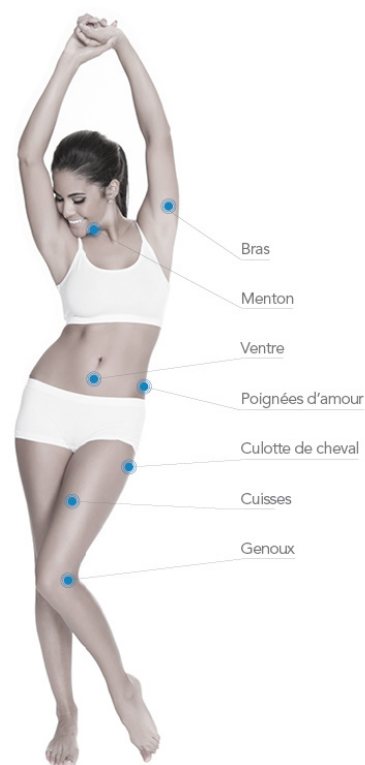
1/ Après avoir défini vos objectifs et votre plan de traitement, le médecin prend les mesures de la zone traitée ainsi que des photos.

2/ Le médecin vous installe confortablement sur la table de soin et vous applique dans un premier temps une lingette cryoprotectrice sur la zone à traiter.

3/ L'applicateur est ensuite positionné sur le pli graisseux, puis le refroidissement et l'aspiration sont lancés. Le bourrelet va se loger dans la cavité de l'applicateur afin d'être refroidi de façon homogène.

4/ Au début de la séance, il est possible de ressentir une sensation de traction et un pincement de la peau lors du placement de l'applicateur. Puis après quelques minutes de refroidissement, la zone est engourdie par le froid et les sensations de tiraillement disparaissent. Une séance dure environ 60 minutes durant lesquelles vous pouvez vous relaxer, écouter de la musique ou lire.

5/ Une fois la séance terminée et les applicateurs retirés, le médecin ou son assistant(e) massera la zone traitée pendant une dizaine de minutes, afin de réchauffer la zone. Ce massage permet de stimuler le drainage lymphatique et donc de favoriser l'élimination des cellules graisseuses.



## LA PHASE POST ACTE

Le traitement de cryolipolyse POLAR care est sûr, non-invasif et très peu douloureux. Vous pouvez donc reprendre vos activités quotidiennes normalement dès la fin de la séance. Les effets secondaires sont légers tels que des rougeurs, de petites ecchymoses ou enflures, ainsi qu'une sensation d'engourdissement de la zone traitée.

Ces effets disparaissent naturellement dans les heures ou les jours qui suivent.

Les résultats ne sont pas immédiatement visibles car les cellules graisseuses sont éliminées progressivement par le système lymphatique. À partir de 8 semaines, vous pourrez observer les résultats mais vous continuerez d'éliminer jusqu'à 2 mois après la séance.

## 5 CONSEILS POST-TRAITEMENT

- Bien s'hydrater (1.5 L d'eau par jour) et associer un drainant naturel à vos boissons pour faciliter l'élimination des cellules graisseuses par le système lymphatique. Cette étape est primordiale pour de bons résultats.
- Avoir une bonne hygiène de vie, notamment d'un point de vue nutritionnel, pour éviter que les amas graisseux se reforment.
- Faire de l'exercice quotidiennement pour tonifier et galber votre corps (30 min de sport par jour).
- Éviter la consommation d'alcool durant le processus de drainage lymphatique.
- Il est conseillé de pratiquer des massages drainants de type palper-rouler, avec l'usage de crèmes anticellulite, pour maximiser les résultats de votre séance au moins durant la première semaine suite au traitement.

## COMBIEN DE SÉANCES SONT NÉCESSAIRES POUR OBTENIR UN RÉSULTAT EFFICACE ET PERMANENT ?

Les résultats varient d'un patient à un autre. En général, on observe une perte de 30 à 40% de l'amas graisseux pour une zone en une séance, ce qui est habituellement suffisant pour des petites lipodystrophies.

Cependant, on sera parfois amené à traiter les zones adjacentes pour avoir un résultat harmonieux. Dans le cas où la zone graisseuse présente un volume important, le traitement peut être reconduit suite à la première séance. Les adipocytes sont définitivement détruits et éliminés de votre organisme, le résultat est donc durable. A vous de prendre soin de votre nouvelle silhouette, grâce à une alimentation équilibrée et une activité physique régulière.

## QUELLES SONT LES LIMITES DE LA CRYOLIPOLYSE MÉDICALE POLAR CARE ?

La cryolipolyse médicale POLAR care est une technique réellement efficace à condition de respecter certaines indications. Du fait de son mode d'action, elle ne peut s'adresser qu'au traitement de bourrelets localisés. Cette méthode n'est en aucun cas un substitut de régime. L'efficacité de la technique de cryolipolyse POLAR care est plus limitée que celle d'une véritable liposuction. La liposuction reste une technique chirurgicale avec ses avantages et inconvénients inhérents. Cependant, sans être chirurgicale, la cryolipolyse médicale POLAR care présente le meilleur rapport efficacité/confort pour le patient.

## EXISTE-T-IL DES ÉTUDES CLINIQUES PROUVANT L'INNOCUITÉ DE LA MÉTHODE ?

Plusieurs études cliniques ont prouvé l'innocuité et l'efficacité de la technique de cryolipolyse POLAR care. Suite à l'étude du Dr M. NAOURI les résultats obtenus sont les suivants : la perte de circonférence moyenne a été de 3,2 +/- 1,7cm. Le différentiel maximal de circonférence a été de 6 cm et la satisfaction des patients a été évaluée à 3/4 (satisfaction importante).

83% des patients traités ont souhaité réaliser une deuxième séance sur la même zone ou sur une zone adjacente, afin d'optimiser leur résultat.

## POURQUOI CHOISIR LE TRAITEMENT DE CRYOLIPOLYSE POLAR CARE ?

POLAR care est la dernière génération de cryolipolyse médicale sur le marché. Vous souhaitez harmoniser votre silhouette de manière naturelle via une méthode douce et en toute sécurité? La cryolipolyse médicale POLAR care est la solution idéale ! La cryolipolyse POLAR care est un appareil médical. Il répond aux normes européennes sur les produits médicaux 93/42/EEC. En choisissant la technique de cryolipolyse POLAR care, vous faites le choix de la performance, de la sécurité, tout en privilégiant la technologie et le savoir-faire français.

### CONCLUSION :

La cryolipolyse médicale POLAR care est une méthode novatrice et efficace, qui repose sur de nombreuses études scientifiques. Il s'agit néanmoins d'une technique réservée aux amas graisseux localisés, en dehors de tout surpoids important justifiant un régime que la cryolipolyse POLAR care ne pourrait remplacer. La cryolipolyse médicale POLAR care est un acte médical, réalisé sous contrôle d'un médecin.